

证照识读鉴伪仪系列产品

本产品运用证件多光谱图像识别和鉴伪、电子芯片读取，以及生物特征防伪等前沿技术。具备多证卡机读，AI证件智能鉴伪（支持全球护照），证件幅面信息深度OCR识读功能。支持现场证件、人像数据的本地留存与远程传输。支持多操作系统，支持多国语言文字。

产品分类



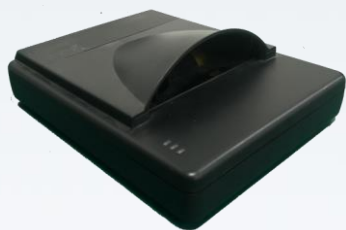
基础款

- CMOS成像技术
- 功能齐全、性能稳定



MINI版

- CMOS成像技术
- 小巧精致、节省空间、应对复杂桌面或集成环境



超薄款

- CIS成像技术
- 自带电源、超薄便携，适合移动办公使用

产品特点

◆高清多光谱图像获取

图像分辨率最高达到1200万像素。
自动采集证件在白光、红外光、紫外光下多光谱图像。

◆识读信息全

支持证件表面信息识读+支持证件芯片信息识读。

◆识读种类多

支持全球200多个国家超过7000种护照，以及内地身份证，港澳台通行证，回乡证，外国人居住证等。

◆智能多模态AI鉴伪技术

基于自主防伪数据库，多光谱图像下多鉴伪点结合智能比对鉴伪。

◆更高的识读效率和准确率

证件随意摆放，图像算法自动校正。

防眩光技术，保证证件色彩不失真

◆兼容性强、可拓展

支持Windows, Android, Linux等操作系统，提供唯一PID,VID 方便智能柜台，自助设备配对。可定制化功能。

软件配置



自动比对OCR与RFID信息，
自动识别比对紫外、红外光源下证照防伪标识。



自主研发防伪数据库，包含200多个国家地区，
7000多种证照，超20万种特征信息

证照识读鉴伪仪系列产品

设备参数

产品	H8000-B	H8000-M	H8000-A
			
尺寸参数			
尺寸	212*170*170mm	177*146*113mm	230*182*55mm
重量	1.3kg	0.77kg	0.76kg
智能读卡			
可读范围	支持 ISO 14443 Type A/B 类型证卡 (二代身份证)、ICAO9303 标准电子护照		
图像采集			
成像数据	500DPI, CMOS	800DPI, CMOS	300DPI, CIS
光源	可见光 (白光), 红外光 (850nm), 紫外光 (365nm)		
图像格式	JPEG, BMP, PNG 等		
采集区域	135mm*105mm	133mm*90mm	127mm*105mm
电子图像	可从带芯片的证件中, 保存电子头像照片		
防眩光	保证证件色彩不失真, 并且消除防伪膜眩光的影响		
软件			
操作系统	Windows, Android, Linux		
编程语言	支持C/C++, Python, 可提供软件包供二次开发		
信息核验	证件人脸信息、芯片人脸信息比对验证		
数据库配置	配备自主研发证照防伪数据库, 包含200多个国家地区, 7000多种证照, 超20万种特征信息		
多重鉴伪算法	RFID 芯片信息读取、OCR 识别、多重信息比对。支持多光谱图像多模态融合鉴伪; 支持护照芯片人像和持证人人像身份核验。		